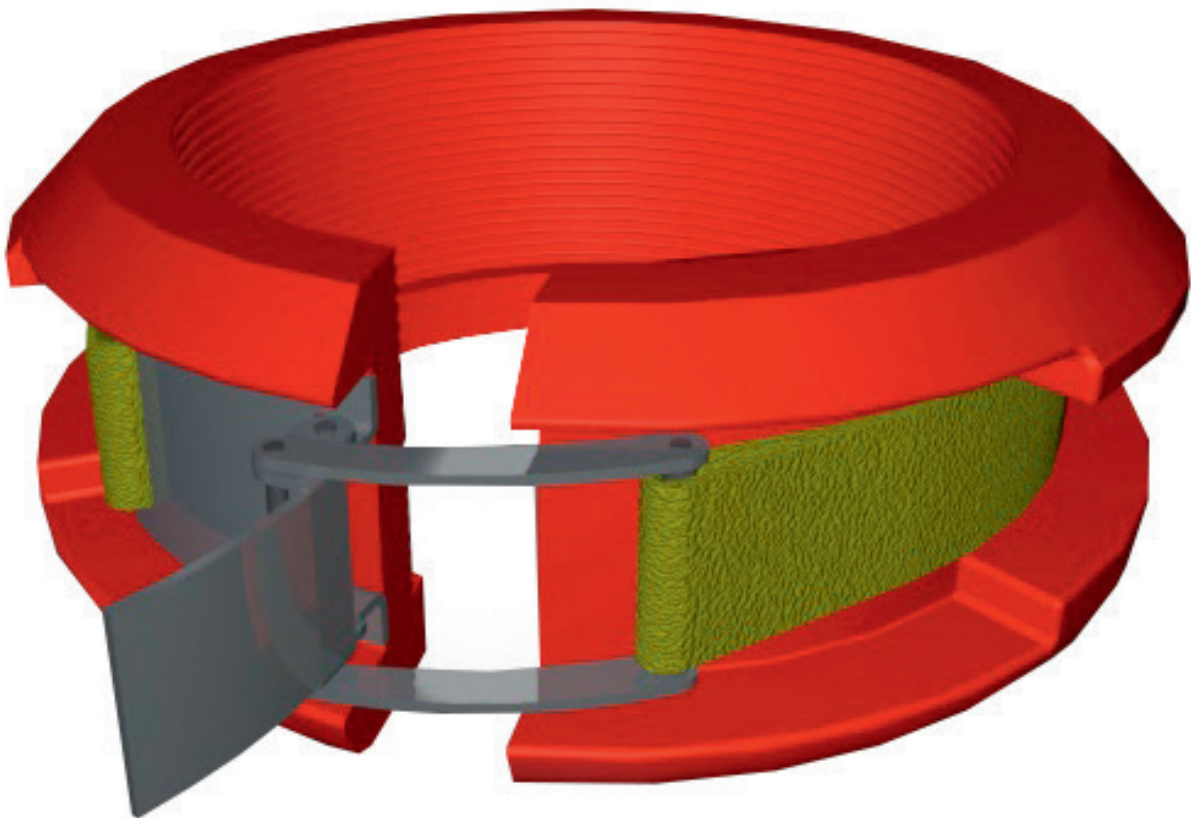


Протектор резьбовой части обсадных труб Rombur™



Протектор резьбовой части обсадных труб Pombur™

Назначение и область применения:

Протектор предназначен для защиты резьбовой части обсадных труб при спускоподъемных операциях на буровой площадке.

Служит для предотвращения повреждений ниппельной части резьбового соединения бурильной трубы, поглощая осевые и боковые удары о металлоконструкции.

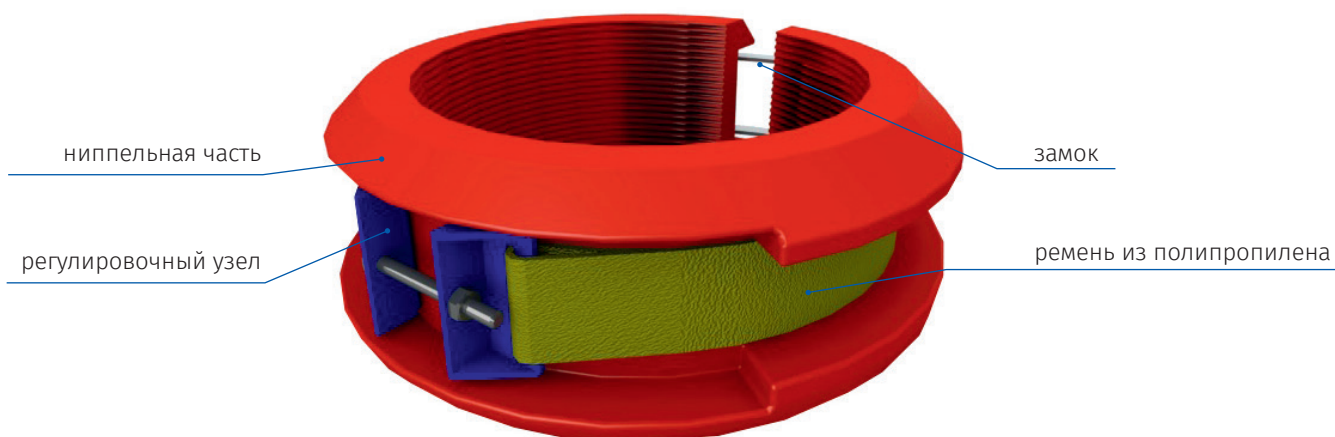
Технические характеристики:

Протектор представляет собой полиуретановый корпус, обладающий:

- стойкостью к ударным нагрузкам высокой эластичностью в широком диапазоне температур;
- по внутренней поверхности корпуса выполнены канавки для имитации резьбового соединения, позволяющие надежно фиксировать протектор на резьбовой части бурильной трубы.

Преимущества:

- ▶ высокая скорость установки и демонтажа протектора;
- ▶ надежность крепления, исключающего сход протектора с резьбовой части бурильной трубы;
- ▶ высокая износостойкость протектора за счет применения эластичной полиуретановой композиции;
- ▶ до 20% экономии времени на всю операцию по спуску обсадной трубы.



Параметры резьбового соединения

Диаметр, мм
Тип соединения

102 ÷ 178
ОТТМ/БТС



Общие сведения

Высота протектора, мм
Максимальный наружный диаметр, мм
Масса, кг

165
238
3,7



Механизм стяжки

Тип замка
Материал ремня для стяжки
Ширина ремня для стяжки, мм
Наличие регулировочного узла

Скреп-замок
Полипропилен
50
есть



Корпус

Материал
Нормальная температура эксплуатации, °C
Температура охрупчивания, ниже °C

Полиуретановая композиция
-50 ÷ +50
-87°C

Ресурс протектора Pombur™ — не менее 1000 спускоподъемных операций