

## СОВРЕМЕННЫЕ РЕШЕНИЯ «ЭЛМЕТРО» ДЛЯ ИЗМЕРЕНИЯ И УЧЕТА УГЛЕВОДОРОДОВ

Группа компаний «ЭлМетро» входит в число ведущих российских приборостроительных предприятий, а торговая марка «ЭлМетро» – узнаваема потребителями из нефтегазовой, металлургической, энергетической и других отраслей. ГК «ЭлМетро» специализируется на выпуске импортозамещающих интеллектуальных и высокоточных приборов и датчиков – наукоемких продуктов.

### ПРОДУКЦИЯ «ЭЛМЕТРО»

Кориолисовые расходомеры «ЭлМетро-Фломак» (рис. 1) широко используются как измерительный компонент блочных установок – автоматизированных групповых замерных установок, систем измерения количества и показателей качества нефти, систем слива/налива, топливораздаточных колонок автомобильных газонаполнительных компрессорных станций, систем дозирования реагентов и одорантов, для измерения газов и т. д.

Приборы разработаны и полностью производятся в России. Наряду с высокими метрологическими характеристиками имеют следующие важные эксплуатационные преимущества:

- интеллектуальная самодиагностика на основе встроенного частотного анализа;
- устойчивость к газовым включениям;
- вычисление обводненности и концентрации компонентов;
- DDL-описание для реализации полной функциональности протокола HART при работе со стандар-

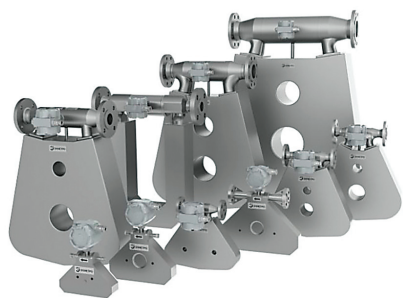


Рис. 1. Модельный ряд расходомеров «ЭлМетро-Фломак»

тами программного обеспечения типа AMS.

Расходомер «ЭлМетро-Фломак» – импортозамещающий продукт; позволяет производить замену импортных аналогов один в один по присоединительным размерам и карте регистров.

ГК «ЭлМетро» завершена разработка первого российского кориолисового расходомера для сжиженного природного газа.

Автоматический потоковый плотномер на базе модернизированного кориолисового расходомера «ЭлМетро-Фломак» создан в рамках Дорожной карты ПАО «Газпром». Данные приборы позволяют осуществить полноценную замену импортных приборов типа Solartron и CDM100.

Ультразвуковой газовый расходомер «ЭлМетро-Флоус» (рис. 2) предназначен для измерения объемного расхода газа в рабочих и стандартных условиях, вычисления массового расхода, накопленной массы и объема, теплоты сгорания. Расходомер отображает результаты измерений и регистрирует их в журнале с привязкой к реальному времени. Может использоваться как самостоятельное средство измерения, так и в составе любых установок учета природного, в том числе ГРС, попутного нефтяного, факельного и других газов.

Особенностью расходомера «ЭлМетро-Флоус», помимо полностью отечественного производства, стало то, что он специально разрабатывался для возможности высоконадежного учета «жирного» нефтяного газа, когда из-за выпадения конденсата многие типы

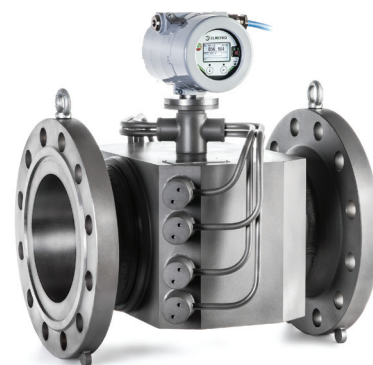


Рис. 2. Ультразвуковой расходомер «ЭлМетро-Флоус»

расходомеров перестают работать. Расходомер имеет встроенный вычислитель в электронном блоке (согласно методикам МР113, МР118, ГОСТ 30319, ГОСТ 8.611-2013 и др.) с коррекцией по давлению и температуре. Проверка имитационным методом, самодиагностика и контроль качества сигнала позволяют существенно снизить затраты на обслуживание и содержание прибора. Расходомер «ЭлМетро-Флоус» может измерять как прямые, так и реверсивные потоки. ■



000 «ЭлМетро-Инжиниринг»  
454112, РФ, г. Челябинск,  
Комсомольский пр-т,  
д. 29, корп. 1, пом. 7  
Тел/факс: +7 (800) 222-14-19,  
+7 (351) 220-12-34  
E-mail: info@elmetro.ru  
www.elmetro.ru